



LifeTrigger

跌倒偵測方案

AI 深度影像辨識

深度影像Sensor

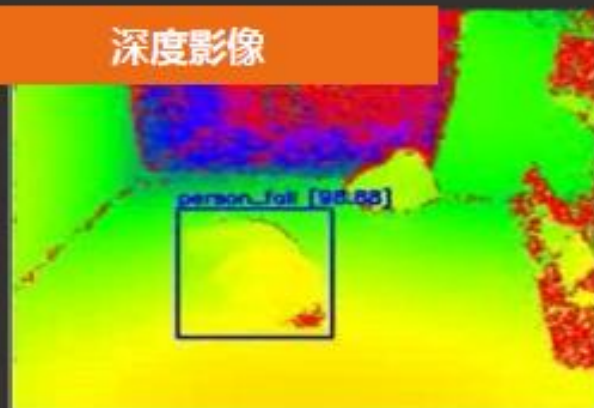
3D LiDAR sensor



Class 1 雷射光可安全使用在所有正常的狀況下。
即使以肉眼直視雷射光也不會超過MPE最大允許
曝光量。

偵測距離	0.25m ~ 9m
FOV	70° × 55° (±2°)
解析度	1280x720 (30FPS)
光線條件	Under 500 lux (Indoor @ daytime)
電源	Lower than 3.5W

深度影像



可視化影像



辨識流程

安裝架設



發報設定



跌倒發報

安裝建議



示意圖



辨識流程

安裝架設

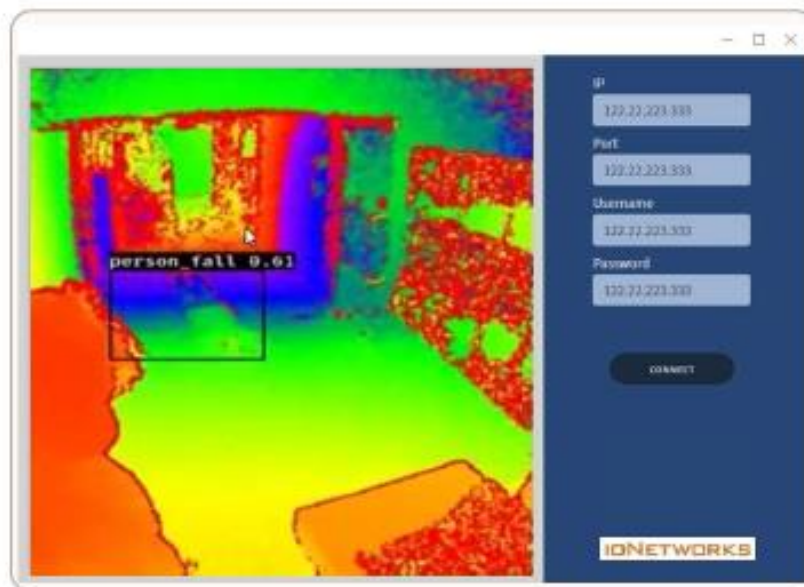


發報設定



跌倒發報

設定介面及深度影像圖



辨識流程

安裝架設



發報設定



跌倒發報

事件紀錄

Date/Time	Event	Source	Action	Target	Description
2023/4/29 11:45:54	Camera Detect	710	Camera Output	Door	Fall Detected
2023/4/29 11:45:55	Camera Detect	710	Camera Output	Door	Fall Detected
2023/4/29 11:45:56	Camera Detect	710	Camera Output	Door	Fall Detected
2023/4/29 11:45:57	Camera Detect	710	Camera Output	Door	Fall Detected
2023/4/29 11:45:58	Camera Detect	710	Camera Output	Door	Fall Detected
2023/4/29 11:45:59	Camera Detect	710	Camera Output	Door	Fall Detected
2023/4/29 11:46:00	Camera Detect	710	Camera Output	Door	Fall Detected
2023/4/29 11:46:01	Camera Detect	710	Camera Output	Door	Fall Detected
2023/4/29 11:46:02	Camera Detect	710	Camera Output	Door	Fall Detected
2023/4/29 11:46:03	Camera Detect	710	Camera Output	Door	Fall Detected
2023/4/29 11:46:04	Camera Detect	710	Camera Output	Door	Fall Detected
2023/4/29 11:46:05	Camera Detect	710	Camera Output	Door	Fall Detected
2023/4/29 11:46:06	Camera Detect	710	Camera Output	Door	Fall Detected
2023/4/29 11:46:07	Camera Detect	710	Camera Output	Door	Fall Detected
2023/4/29 11:46:08	Camera Detect	710	Camera Output	Door	Fall Detected
2023/4/29 11:46:09	Camera Detect	710	Camera Output	Door	Fall Detected
2023/4/29 11:46:10	Camera Detect	710	Camera Output	Door	Fall Detected

連動其他通報方式



響鈴



發送 Email通知



SMS通知

其他第三方連動裝置

功能特點

無隱私疑慮



使用深度影像辨識
保護使用者隱私

彈性發報連動



即時發報與事件紀錄
可整合第三方系統進行通報

快速且精準



跌倒事件發生3秒內進行通報
區別跌倒/蹲下/坐下等姿勢
減少誤報

產品比較

	Lifetrigger: 跌倒偵測方案	常見的影像跌倒偵測	穿戴裝置
偵測方式	深度學習辨識人的動作姿態	高度落差變化/ 辨識人的動作姿態	追蹤加速度的變化，以檢測運動 和個人身體位置變化
隱私保護	僅使用深度影像圖做辨識 保護使用者隱私	真實影像辨識 不適合用於隱私場域	無隱私疑慮
誤報率	低	低	高
光線條件	不影響	黑暗中無法辨識	不影響
穿戴	不需穿戴	不需穿戴	需要穿戴
使用壽命	長	長	短

系統架構

